

第36回ベルテール教育セミナー

児童発達支援・
通所支援に携わる
多職種の方を対象

コミュニケーションの土台作りと将来を見据えた関わり方

Zoomオンライン配信

※当日受講ができない方はご相談ください。

2024年
12月3日 火
10:10～12:40

締切日: 11月29日 金
※18:00までにお申し込みください。

アスペルガー症候群の当事者であり、言語聴覚士としても日々精力的にご活動されている、経験豊富な村上由美先生より、STによるコミュニケーション支援の基本～活用、個々に合わせた発音トレーニングの指導方法、整理整頓や家事の工夫例、お金との関わり、就労や生活を支える取り組み方など、コミュニケーションの土台作りから、豊かな将来を築くためのライフスキル習得など、成人期を見据えたサポート事例の数々を、幅広い視点を交えて、詳しく解説していただきます。発達障害支援に携わる関係者皆様の今後の活動にお役立ていただける、実り多き専門講義と質疑応答を予定しています！

受講料 **2,000円** (税込)

★修了証(PDF発行)希望の方は、500円(税込)で対応させていただきます。

★過去にセミナー/海外研修に参加された方はリピーター割が適用になります。
2,000円 → 1,000円(消費税込) ※参加年/セミナー名をお知らせください。

[振込先] 楽天銀行 第三営業支店(253) 普通 7482810

一般社団法人 チャイルドライフ

※振込手続き時、名前の前にセミナーコード「036」もご入力ください。

※振込手数料は参加者様負担にて、お願いしております。

※入金確認連絡を持ちまして、お申し込み完了となります。

- 10:10-11:00 講義①[STによるコミュニケーション支援、支援と評価、発音トレーニングと指導方法、文字の読み書きの困難さと対応、協調性と公共心について etc.]
- 11:10-12:00 講義②[整理整頓や家事の工夫、お金との付き合い方、就労に向けての準備、将来豊かに暮らす為のライフスキル、ST/家族/当事者からの視点 etc.]
- 12:10-12:40 質疑応答 総括まとめ

当日講師: **村上 由美** 先生
(言語聴覚士 認定コーチング・スペシャリスト®)

[プロフィール]

上智大学文学部心理学科、国立身体障害者リハビリテーションセンター学院聴能言語専門職員養成課程を卒業。重症心身障害児施設や自治体などで発達障害児、肢体不自由児の方の言語聴覚療法や発達相談業務に従事。現在は自治体の発育・発達相談業務、音訳研修や音声発語指導、発達障害関係の原稿執筆、講演なども行う。「声と話し方のトレーニング」「ちょっとしたことでうまくいく発達障害の人が上手に暮らすための本」など、著書多数。



[後援]

通所支援ベルテール活動エリアにある教育委員会や社会福祉協議会、特別支援教育や言語聴覚士、臨床心理士など各関連団体へ申請予定

一般社団法人 チャイルドライフ 教育研修部

お申し込み
お問合わせ

Tel 042-641-5901 Fax 042-657-2111

Email edu@childlife.gr.jp Web <https://childlife.gr.jp/education/>



▲お申し込みはこちら▲

申込締切／申込方法

2024年 11月29日(金) 18:00まで

下記申込書欄に必要事項をご記入の上、当方までFaxにてご送信ください。または申込書欄の内容をメールでお送りください。申込書記載アドレス宛てに3日以内に受け取り確認メール、また開催7日前頃に最終案内メールをお送りします。

参加費

2,000円 (消費税込) ※1名様1アカウント

※修了証(PDF発行)希望の方は500円(消費税込)で対応させていただきます。

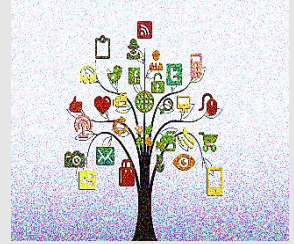
★過去にセミナーに参加された方、会員登録いただいた方はリピーター割適用になります。参加年/セミナー名をお知らせください。

募集人数 定員50名

[振込先] 楽天銀行 第三営業支店(253) 普通 7482810 一般社団法人 チャイルドライフ

※振込手続き時にお名前の前に、セミナーコード「036」もご入力ください。

※振込手数料は参加者様負担にてお願いしております。



取消料

セミナー開催15日前まで ⇒ 振込手数料を差し引き、受講料全額を返金いたします。

セミナー開催14日前より ⇒ 受講料全額を頂戴いたしますので、ご注意ください。

※日数は土日祝の休業日は含めません。営業時間外18:00以降のご連絡は翌日扱いとさせていただきます。

※コロナ状況や災害、不慮の事故など不可抗力により中止の場合は返金をご容赦いただく場合もあります。

第36回ベルテール教育セミナー 参加申込書 Fax: 042-657-2111

ふりがな

氏名

所属／職業

住所〒

Tel／Fax／携帯(緊急連絡用)

Email

当セミナーをどちらでお知りになりましたか？ 紹介() 様より) HP 国治研通信

SNS(X/facebook/Instagram) 掲示板サイト(こくちーず/SENSEIイベントポータル/その他) DMメール

学会掲載サイト/案内メール() 学会) 雑誌広告() その他()

弊所では、国治研会員様向けのセミナー研修情報を中心としたメルマガ「国治研通信」を発行しております。今後配信させていただいてよろしいでしょうか？「国治研通信」を配信希望される国治研会員様には、会員割引など様々な特典をご用意しております。

配信(登録)希望

配信(登録)不要

すでにメルマガ配信中(登録済)

振込予定日： 月 日に 銀行 支店よりお振り込み(名義人名：)

振込金額： 円 ※リピーター割適用の方： 参加セミナー/海外研修名(/ 年)実施

<事前質問受付> 村上由美先生へお伺いしたいご質問などをぜひお知らせください。

・・・詳細についてのお問い合わせは・・・

一般社団法人 チャイルドライフ 教育研修部 担当: 縄手/金子

〒192-0916 東京都八王子市みなみ野1-7-1 第3学生会館2F Tel: 042-641-5901 Fax: 042-657-2111

Email: edu@childlife.gr.jp Web: https://childlife.gr.jp/education/